

Lüftungsleiste

Aluminium-Lüftungsleiste

Produktbeschreibung

Die Lüftungsleiste **Modell AS-LL** mit innenliegender Labyrinthdichtung gewährleistet bei geschlossener Vollverdunkelung eine 2 mm Spaltlüftung zwischen Raumseite und Fensterseite, ohne jedoch Licht durchzulassen.

Die Lüftungsleiste kann als Unterlage von Führungsschienen, Einfallschienen und Rollkästen montiert werden. Sie erspart teure Zwangslüftungen und verhindert auf stark sonnenbestrahlten Gebäudefronten einen Wärmestau (Treibhauseffekt) zwischen Behang und Glas. Somit kann die Gefahr von Glasbruch deutlich minimiert werden.

Die Schienen haben eine Länge von 6 m (Nutzlänge 5,95 m). Sie können gegen Mehrpreis auch in Fix-Länge ausgeführt werden.

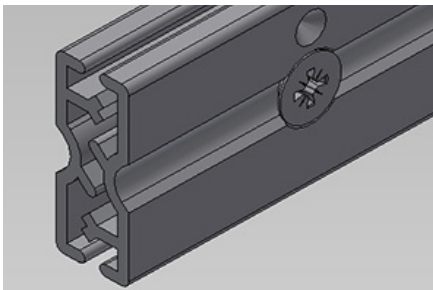
Anwendung

- Lüftungsleisten eignen sich sehr gut in Schulen, Universitäten, Museen, Kunstgalerien und Ausstellungsräumen
- Häufiger Einsatz auch in Verwaltungs- und Bürotrakten sowie Präsentationsräumen mit großen Glasfronten

Vorteile auf einen Blick

- Verhinderung von Wärmestau (treibhauseffekt) auf stark sonnenbestrahlten Gebäudefronten
- Minimierung von Glasbruch
- Erspart teure Zwangslüftungen
- Lichtundurchlässige 2 mm Spaltlüftung, ideal bei Vollverdunkelungen
- Gebrauchsmustergeschützt
- Vielseitig einsetzbar als Unterlage von Führungsschienen, Einfallschienen und Rollkästen

Modellübersicht



Lüftungsleiste **AS-LL**

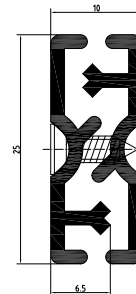
Daten

Querschnitt:
25 x 10 mm


Gewicht:
320 g/m

Aufbau:
2-teilig

Abmessungen



Schienendetails auf einen Blick

Profil Darstellung	Maße	Artikel-Nr.	Modell-Bezeichnung	Farbton Oberfläche	Montage-Optionen				
	Breite x Höhe in mm			schwarz anodisiertes Aluminium	Decke – Rollkästen	Wand – Führungsschiene	Führungsschiene – Sims	Führungsschiene – Führungsschiene	
	25 x 10	AS-LL	Lüftungsleiste	•	•	•	•	•	

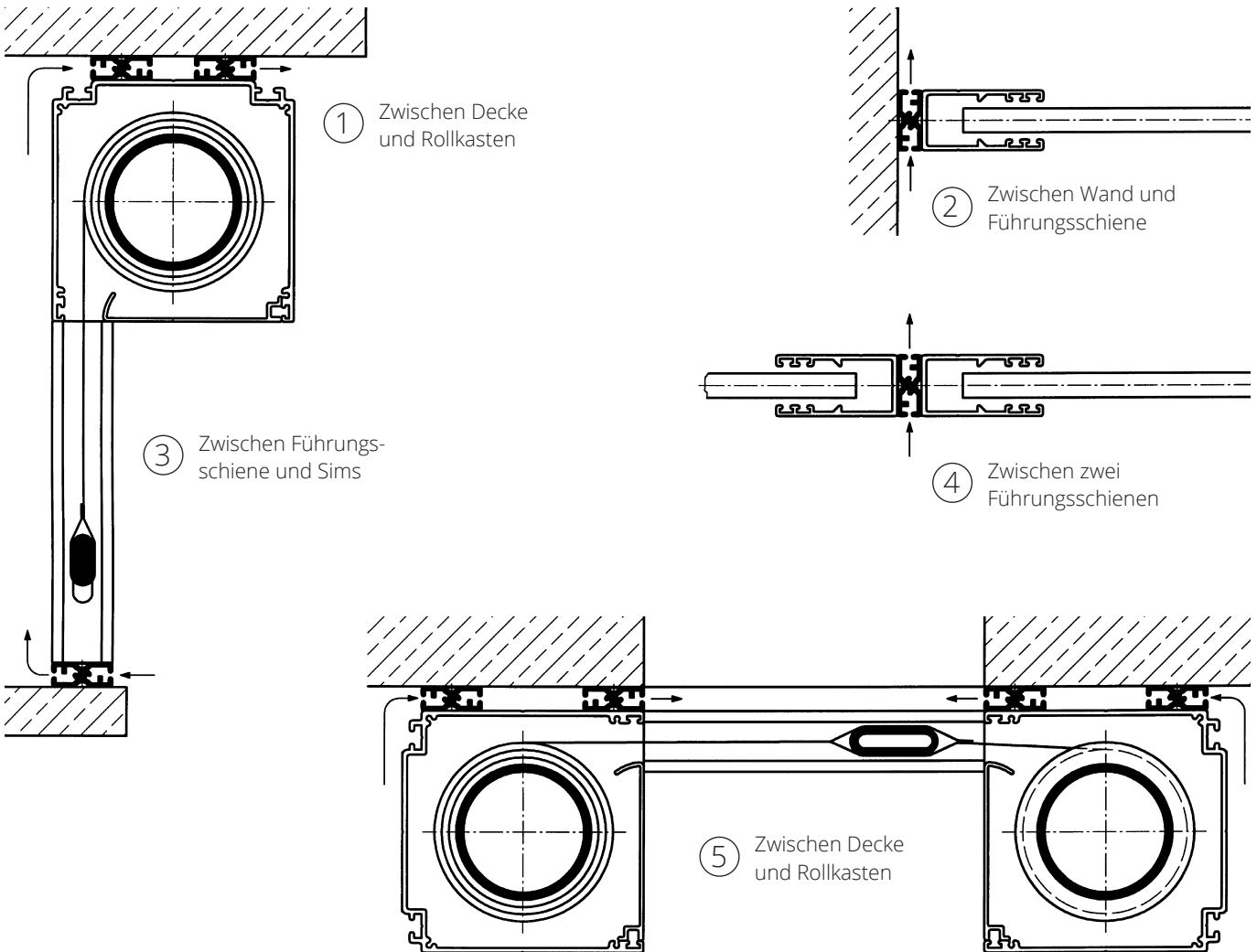
Oberflächenbehandlung

Lüftungsleisten sind aus schwarz matt anodisiertem Aluminium.

Montage

Für die Lüftungsleisten sind fünf Befestigungsvarianten möglich. Die Befestigung der Leisten auf dem Untergrund erfolgt durch versenkbare Schraubenköpfe im Laufkanal. Befestigung mindestens alle ca. 750 mm. Befestigungsmaterial und -abstände liegen in der Verantwortung des Monteurs bzw. Verarbeiters.

Montagebeispiele



Einbautoleranzen

Der Untergrund muss eben sein. Die eingesetzte Technik kann nur ganz geringe Toleranzen aufnehmen.

Allgemeines

Lieferumfang

Standardmäßig sind weder Befestigungsmaterial noch Abhängungen im Lieferumfang enthalten. Brichta Lüftungsleisten werden auf Bestellung mit entsprechendem Befestigungsmaterial geliefert. Die Lüftungsleisten sind über Sonderkonstruktionen auf fast alle baulichen Untergründe adaptierbar.

Montage / Wartung

Die Montage erfolgt entweder bauseits oder durch Monteure der Firma Brichta bzw. durch von der Firma Brichta geschulte Partnerfirmen.



Brichta GmbH

Am Fischerhölzle 8 | 89420 Höchstädt

Telefon 09074.70 696 0 | Fax 09074.70 696 70 | info@brichta.net | www.brichta.net

AS-LL-DB

© 2020 Brichta · Druckfehler, Irrtümer und Änderungen vorbehalten!
Version 1 · Stand: März 2020